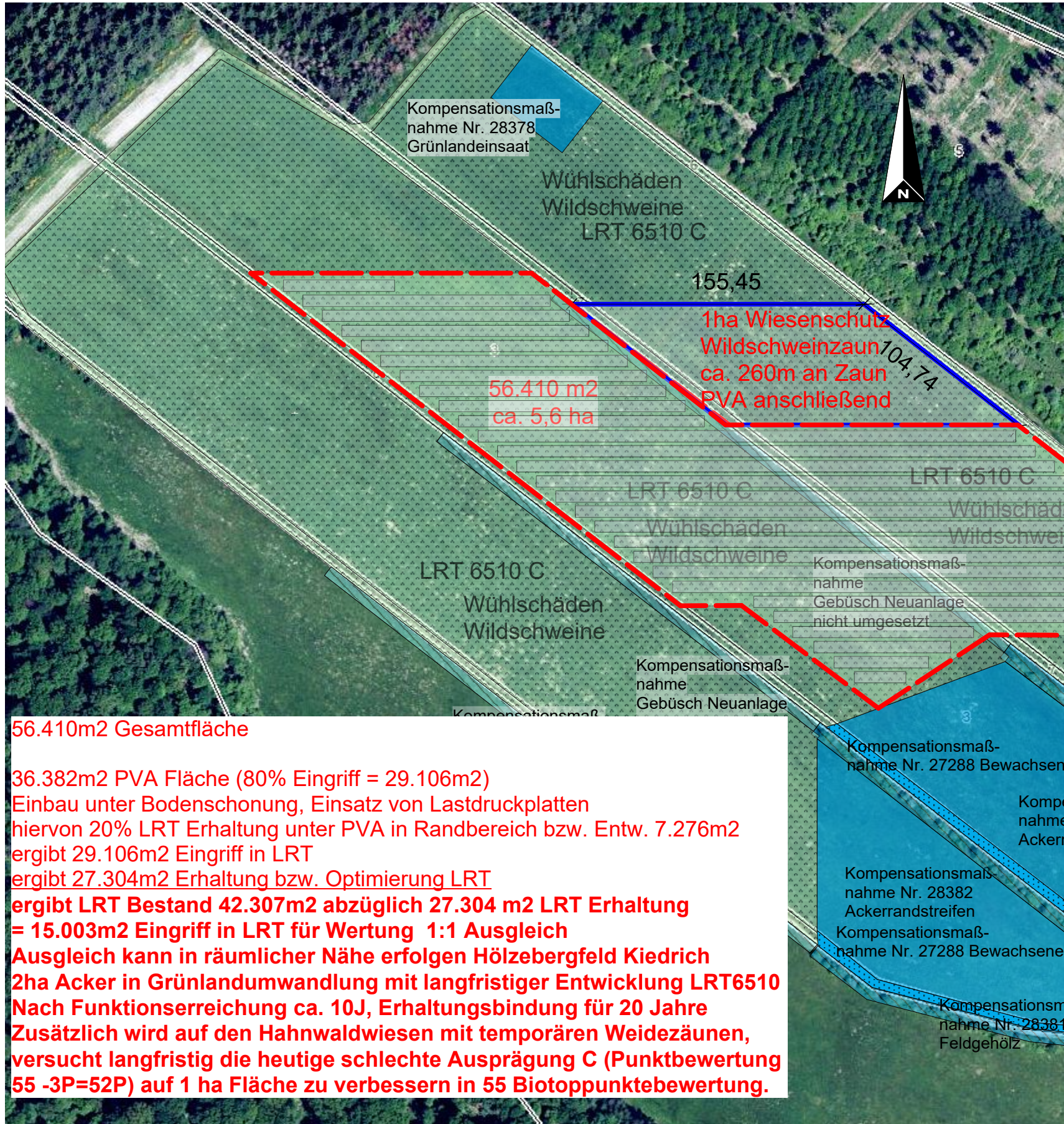


Solarpark Hahnwaldwiesen Gemeinde Kiedrich M. 1:2500

Planung PVA Eingriff in LRT 6510



56.410m² Gesamtfläche

36.382m² PVA Fläche (80% Eingriff = 29.106m²)
 Einbau unter Bodenschonung, Einsatz von Lastdruckplatten
 hiervon 20% LRT Erhaltung unter PVA in Randbereich bzw. Entw. 7.276m²
 ergibt 29.106m² Eingriff in LRT
 ergibt 27.304m² Erhaltung bzw. Optimierung LRT
**ergibt LRT Bestand 42.307m² abzüglich 27.304 m² LRT Erhaltung
 = 15.003m² Eingriff in LRT für Wertung 1:1 Ausgleich**
Ausgleich kann in räumlicher Nähe erfolgen Hölzebergfeld Kiedrich
2ha Acker in Grünlandumwandlung mit langfristiger Entwicklung LRT6510
Nach Funktionserreichung ca. 10J, Erhaltungsbindung für 20 Jahre
Zusätzlich wird auf den Hahnwaldwiesen mit temporären Weidezäunen,
versucht langfristig die heutige schlechte Ausprägung C (Punktbewertung
55 -3P=52P) auf 1 ha Fläche zu verbessern in 55 Biotoppunktebewertung.

Solarpark Hahnwaldwiesen Kiedrich Eingriffs-/Ausgleichsbilanz Stand 15.04.2025												
Typ-Nr.	Nutzungstyp nach Anlage 3 KV	BWP je qm	Fläche je Nutzungstyp in qm				Biotopwert				Differenz	
			vorher		nachher		vorher		nachher			
1	2	3	4	5	6	7	8	9	10	11	12	13
06.210	Mähweide ext.gen Wildschweinsch. 25%	39	14.103		0		550.017		0		550.017	
06.210	Mähweide ext.gen opt. Zaun 80% unter PV	39	0		29.106		0		1.135.134		-1.135.134	
06.310	Flachland Mähweide LRT6510 § ext.Gen.-3P	52	42.307		0		2.199.964		0		2.199.964	
06.310	Flachl. Mähweide LRT6510 § ext.Gen.opt-	55	0		27.304		0		1.501.720		-1.501.720	
							2.749.981		2.636.854			
* wird nicht auf die Gesamtfläche angerechnet												
Summe/Übertrag nach Blatt Nr. 1			56.410		56.410							
Zusatzbewertung (Siehe Blatt Nr. 2)												
Anrechenbare Ersatzmaßnahmen (Siehe Blatt Nr. B)												
Summe											113.127,0	Defizit

Solarpark Hahnwaldwiesen Kiedrich Kompensation 1ha Schutzzaun Eingriffs-/Ausgleichsbilanz Stand 15.04.2025												
Typ-Nr.	Nutzungstyp nach Anlage 3 KV	BWP je qm	Fläche je Nutzungstyp in qm				Biotopwert				Differenz	
			vorher		nachher		vorher		nachher			
1	2	3	4	5	6	7	8	9	10	11	12	13
06.210	Mähweide ext.gen Wildschweinsch. 25%	39	2.500		0		97.500		0		97.500	
06.310	Flachland Mähw. LRT6510 § ext.Gen.-3P	52	7.500		0		390.000		0		390.000	
06.310	Flachl. Mähweide LRT6510 § ext.Gen.opt	55	0		10.000		0		550.000		-550.000	
							487.500		550.000			
* wird nicht auf die Gesamtfläche angerechnet												
Summe/Übertrag nach Blatt Nr. 1			10.000		10.000							
Zusatzbewertung (Siehe Blatt Nr. 2)												
Anrechenbare Ersatzmaßnahmen (Siehe Blatt Nr. B)												
Summe											-62.500,0	Bonus

- Biotoptypenzuordnung,**
 gemäß der Kompensationsverordnung vom 26. Oktober 2018
 ca. 5,6 ha PVA Anlage geplant auf
- LRT 6510 C** Flachland Mähweide/-weide LRT6510 Erhaltung mittels schonender Einbauverfahren und Optimierung durch Zaunanlage 06.310 / 55P 27.304 m²
 - Extensive Mähweide Erhaltung und Entwicklung unter 80% Flächenanteil PVA Anlage 06.210 / 39P 29.106m²
 - Erhaltung Kompensationsflächen
 - 1ha Wieseno Optimierung durch Schutzzaun 06.310 / 55P 10.000 m²
- LRT 6510 Ausgleich 1:1**
 2 ha möglich auf dem Hölzebergfeld in Kiedrich Ackerumwandlung in naturnahes Grünland, langfristiges Entwicklungsziel LRT 6510 Nach Funktionserreichung LRT 6510 ca. 10J (Monitoring), Erhaltungsbindung für die Dauer von 20 Jahren. Zusätzlich wird auf den Hahnwaldwiesen mit temporären Weidezäunen, versucht langfristig die heutige schlechte LRT 6510 Ausprägung C zu verbessern, ebenfalls mittels Monitoring.