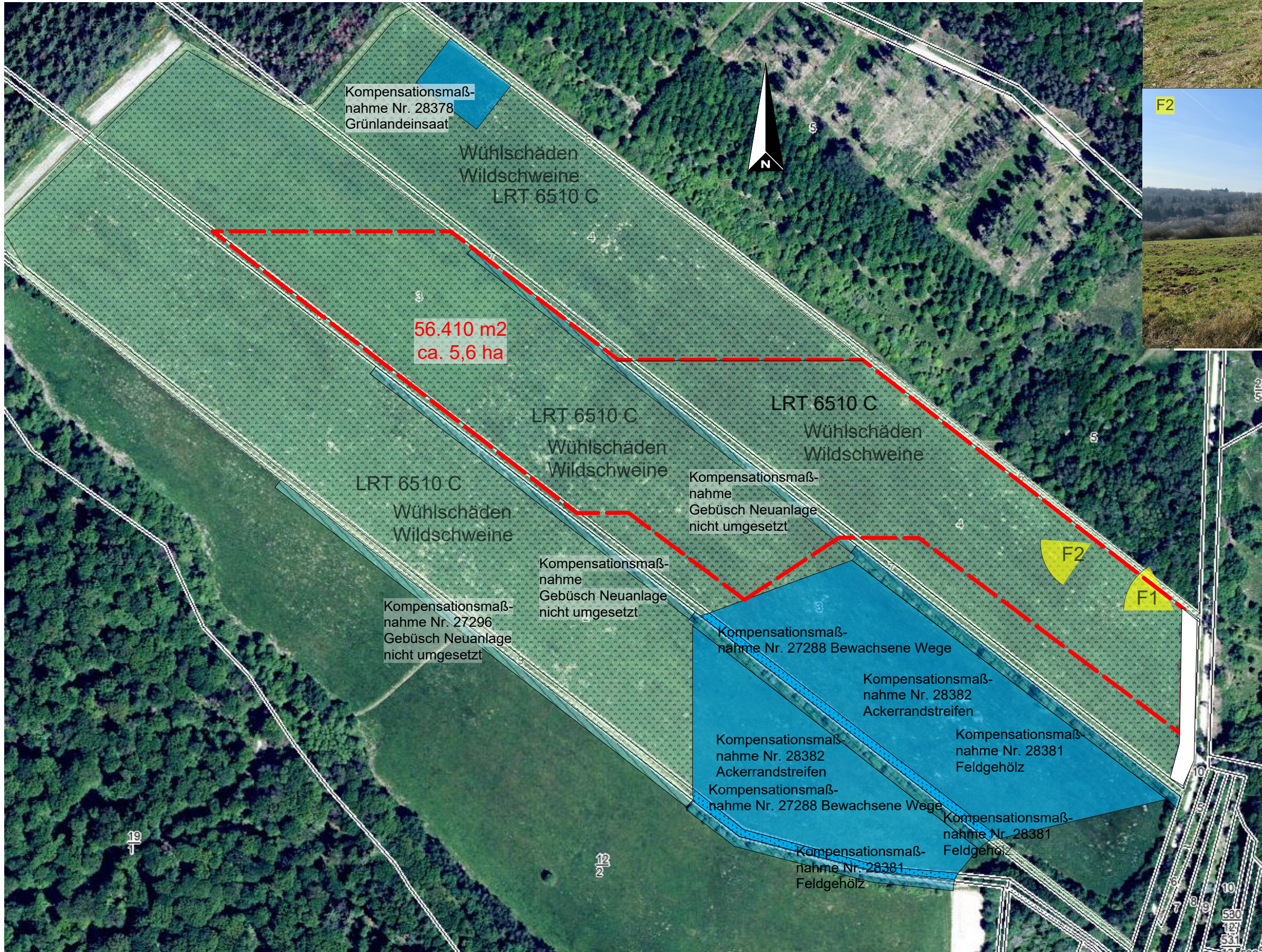


# Solarpark Hahnwaldwiesen Gemeinde Kiedrich M. 1:2500

## Bestandsplan



### Biotoptypenzuordnung, gemäß der Kompensationsverordnung vom 26. Oktober 2018

- ca. 5,6 ha PVA Anlage geplant auf
- LRT 6510 C auf 75% Mähwiese LRT6510 in sehr schlechter Ausprägung C auf ca. 75% der Fläche Abschlag wegen C Ausprägung 55-3P = 52P 06.310 / 52P 42.307 m2
- Wühlschäden auf 25% Grasnarbe komplett zerstört durch Wildschweinschäden ca. 25 % Flächenanteil Wertung als ext. Mähwiese 39P 06.210 / 39P 14.103m2
- Erhaltung Kompensationsflächen
- Kompensationsfläche Gebüsch nicht umgesetzt 1.800m2 wird als Grünland 25% als 06.210 / 39P = 450m2 75% als 06.310 / 52P = 1.350m2 gewertet ist bereits in o.g. Bilanz berücksichtigt
- Fotostandorte

### Solarpark Hahnwaldwiesen Kiedrich

Bestandsplan inkl. Bewertung / Blatt 01 15.04.2025