



Dorfentwicklung Kiedrich

Kiedrich, 15. März 2023



Begrüßung



- Frau Beate Schmidt, Vorsitzende der Gemeindevertretung
- Herr Winfried Steinmacher, Bürgermeister



Büro Bischoff & Partner



Standorte Limburg an der Lahn und Stromberg im Hunsrück
 Gründung 1990
 Inhaber Dr. Ulrich Wendt und Dipl.-Ing. Joachim Rössler
 Kompetenzen



Landschaftsökologie / Naturschutz



Regionalentwicklung



Tourismus / Erholung



Land- und Forstwirtschaft



3

Ihr Team für das KEK



Birgit Weber
Moderatorin Dorfentwicklung
 Landschaftsarchitektin (Dipl.-Ing. FH)
 M.Sc. Environmental Sciences



Gabriele Walkenbach
Moderatorin Dorfentwicklung
 Werbung, Marketing

Bei Bedarf werden Kolleg:innen aus unserem Team hinzugezogen.

Dr. Ulrich Wendt
 Dipl.- Ing.
 Agrarwissenschaften
 Inhaber Bischoff & Partner



Viola Krieger
 B.Sc. Geoökologie
 M.Sc. Umwelt- und
 Ressourcenmanagement



4

Ablauf des Abends



1. Dorfentwicklung Kiedrich
2. Förderung privater Vorhaben und Fördergebiet
3. Kommunales Entwicklungskonzept - KEK
4. Bürger-Umfrage zur Bestandsanalyse
5. Handlungsfelder für Kiedrich
6. Kommunale Maßnahmen und Projekte

An den Wänden: Ergebnisse der Bürger-Umfrage, Pläne

Dorfentwicklung Kiedrich – wozu?



- Wir arbeiten gemeinsam an der Zukunft für Kiedrich und bewahren die Lebensqualität in unserem gotischen Weindorf
- Wir erhalten und stärken das Leben und die Baustruktur im Ortskern
- Wir schaffen Bleibeperspektiven für junge Leute
- Wir meistern die Herausforderungen des demografischen Wandels

Und wie ?



Bewerbung mit einem kommunalen Entwicklungskonzept - KEK
beim Land Hessen um die Anerkennung als Förderschwerpunkt

Nach Anerkennung gibt es Förderung für 6,5 Jahre für:

- Kommunale Projekte
- Private Vorhaben

Förderung privater Vorhaben



Umnutzung, Sanierung und Neubau von Gebäuden,
Hof-, Garten- und Grünflächen IM ORTSKERN

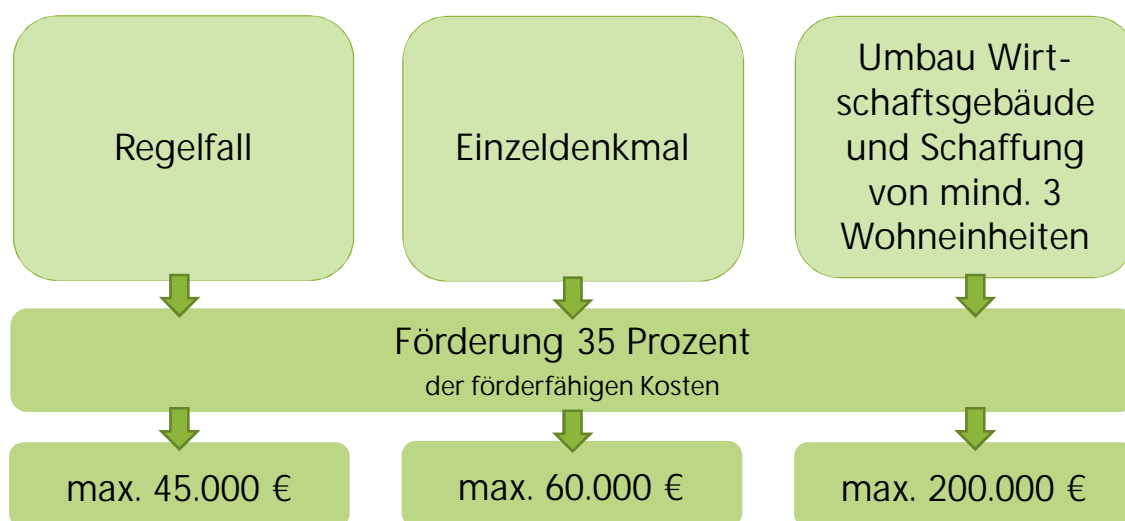
- Außensanierung und Gestaltung von Wohngebäuden,
Bürogebäuden, Wirtschaftsgebäuden, Nebengebäuden
- Außen- und Innensanierung von Wohnraum
- Erweiterung und Neuanlage von Hof-, Garten- und
Grünflächen
- kostenfreie städtebauliche Beratung zu Ihrem Vorhaben –
Infoveranstaltung nach Anerkennung

Förderung privater Vorhaben



- | | |
|---|---|
| <input checked="" type="checkbox"/> Planungs- und Baukosten | <input checked="" type="checkbox"/> Kauf |
| <input checked="" type="checkbox"/> Innenausbau
(nur bei Wohnraum) | <input checked="" type="checkbox"/> Abriss (ggf. förderfähig) |
| <input checked="" type="checkbox"/> Historische Baumaterialien | <input checked="" type="checkbox"/> Einrichtung |
| <input checked="" type="checkbox"/> Material für Eigenleistungen | <input checked="" type="checkbox"/> Innenausbau von
Ferienwohnungen |
| <input checked="" type="checkbox"/> Grün- und Freiflächen
(ökologisch wertvoll und
ortstypisch) | <input checked="" type="checkbox"/> Grün- und Freiflächen
(nicht ökologisch,
ortsuntypisch) |

Förderung privater Vorhaben



Für Dorfentwicklung braucht man ein „KEK“



- ❑ „Kommunales Entwicklungskonzept“ (KEK) für die Anerkennung als Förderschwerpunkt der Dorfentwicklung
- ❑ Einreichung bis 1. April

KEK – Die Inhalte

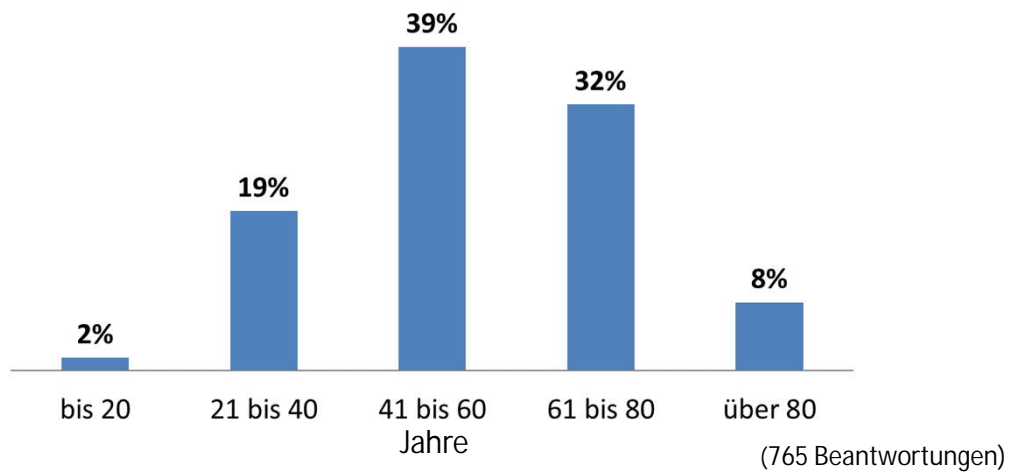


1. Bestandsaufnahme und -analyse
2. Stärken/Schwächen-Analyse
3. Einschätzung des Handlungsbedarfs
4. Strategien, Ziele, Handlungsfelder
5. Projekte, Maßnahmen

Bürger-Umfrage: Wer hat mitgemacht?



Zu welcher Altersgruppe gehören Sie?

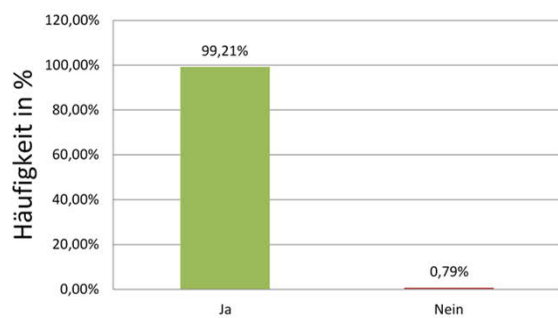


13

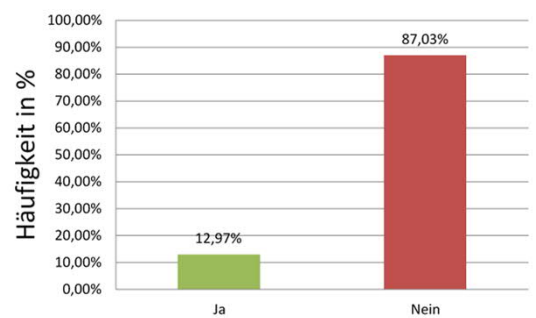
Wohnen und Arbeiten



Wohnen Sie in Kiedrich?



Arbeiten Sie in Kiedrich?



(760 und 725 Beantwortungen)

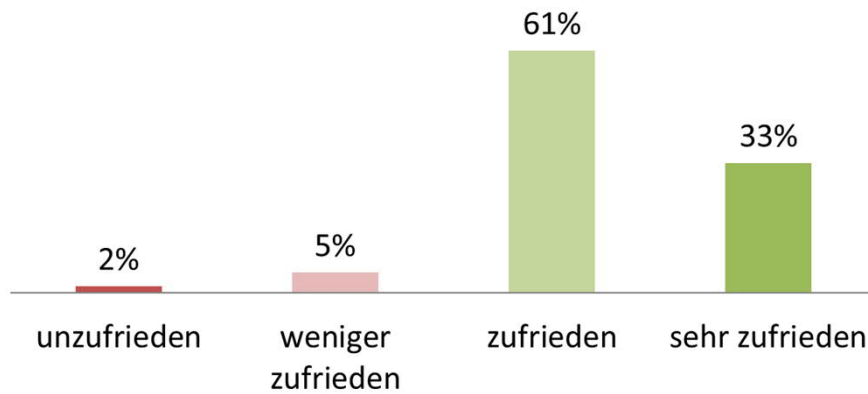


14

Lebensqualität



Mit der Lebensqualität in Kiedrich bin ich...



(762 Beantwortungen)

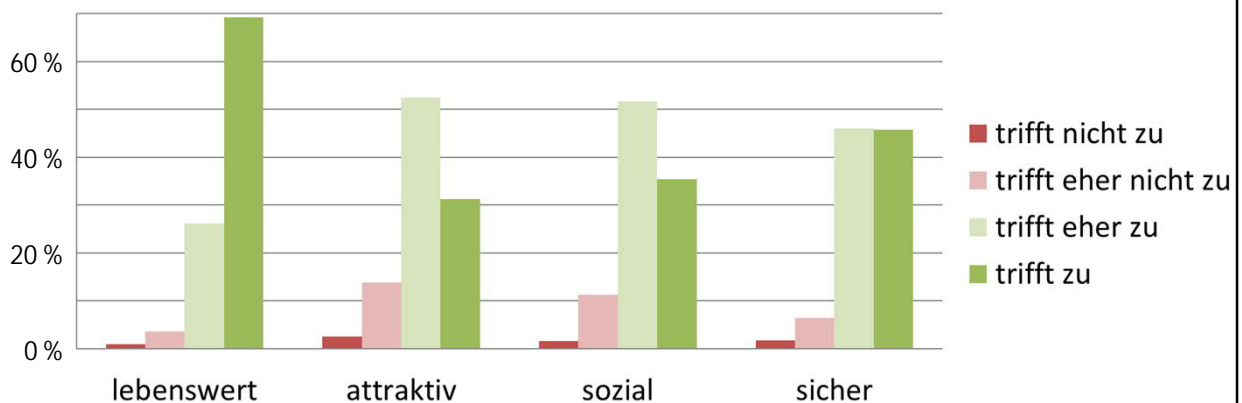


15

Kiedrich ist...



Wie zutreffend sind folgende Aussagen? Kiedrich ist...



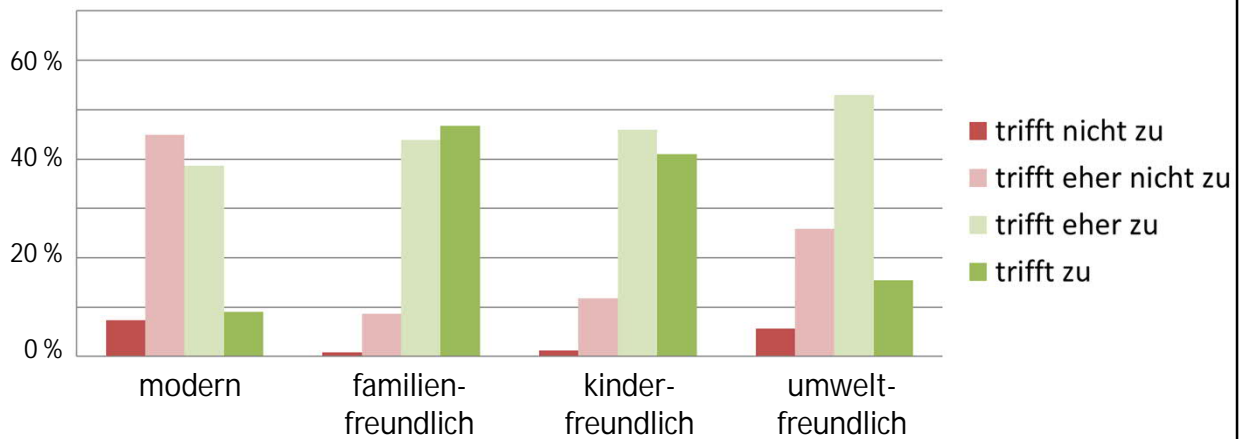
(732 bis 778 Beantwortungen) ¹⁶



Kiedrich ist...



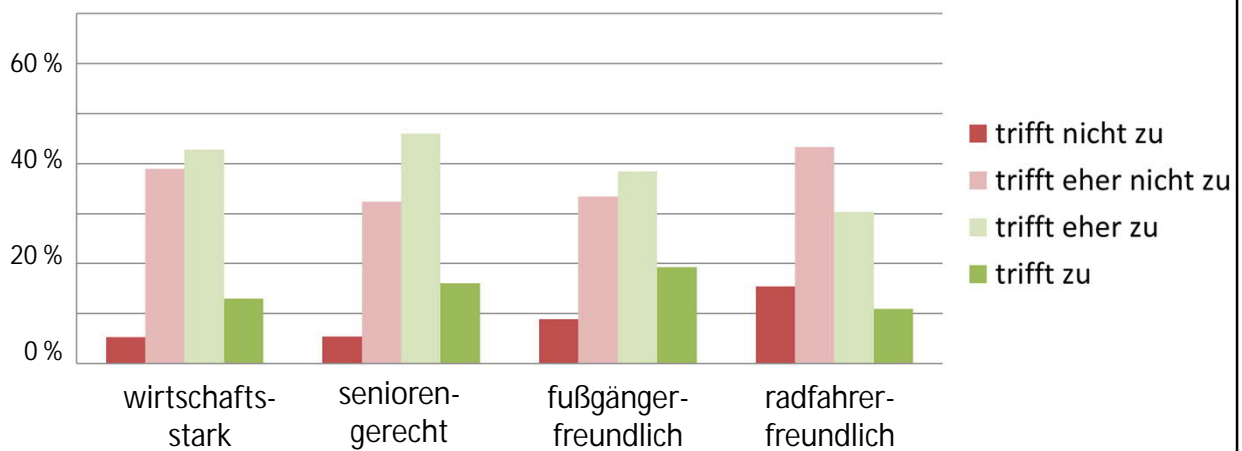
Wie zutreffend sind folgende Aussagen? Kiedrich ist...

(732 bis 778 Beantwortungen) ¹⁷

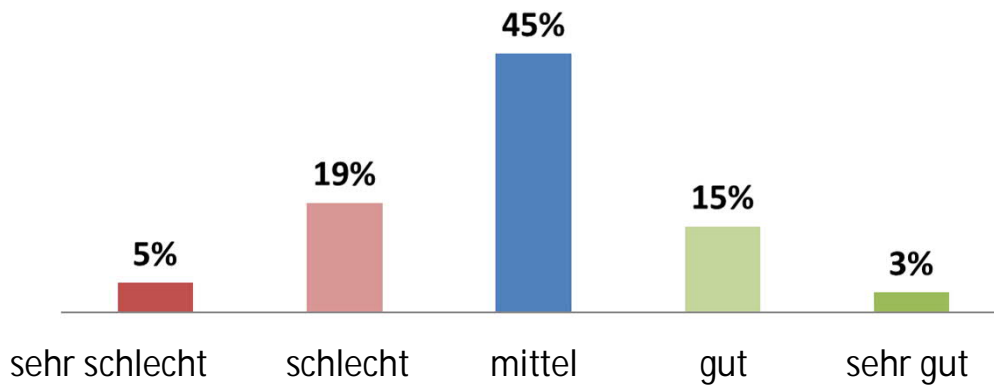
Kiedrich ist...



Wie zutreffend sind folgende Aussagen? Kiedrich ist...

(732 bis 778 Beantwortungen) ¹⁸

Arbeits- und Verdienstmöglichkeiten

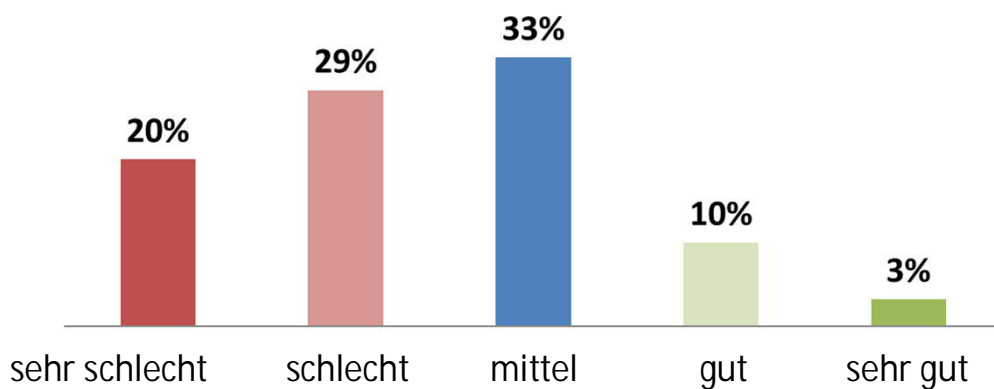


(685 Beantwortungen)



19

Bezahlbarer Wohnraum

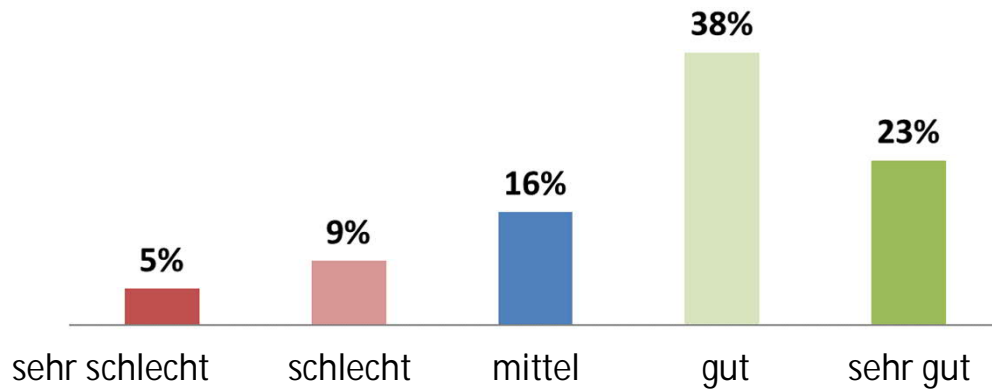


(764 Beantwortungen)



20

Kita- und Schulangebot

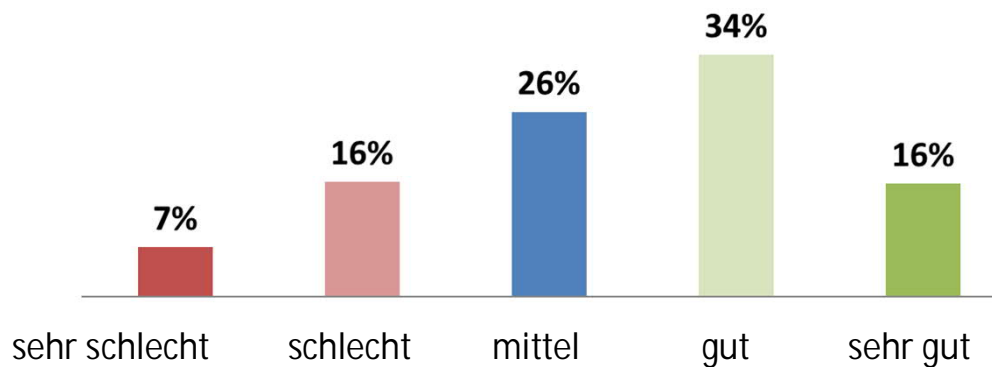


(703 Beantwortungen)



21

Einzelhandelsangebot

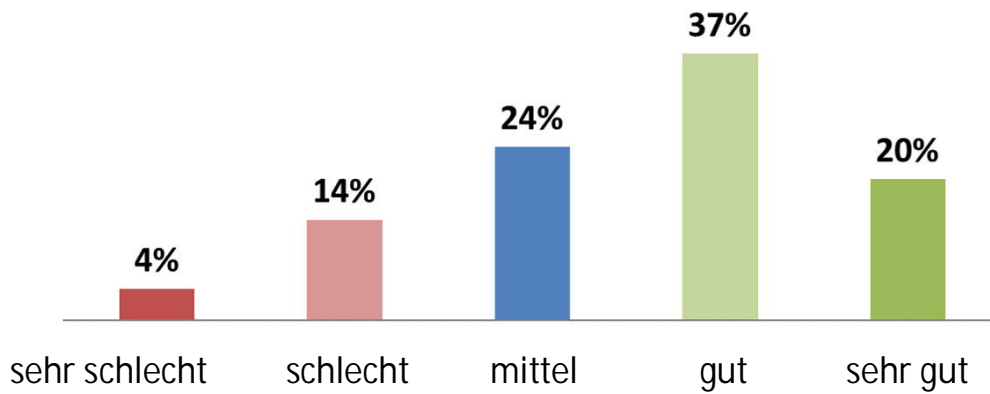


(766 Beantwortungen)



22

Ärztliche Versorgung

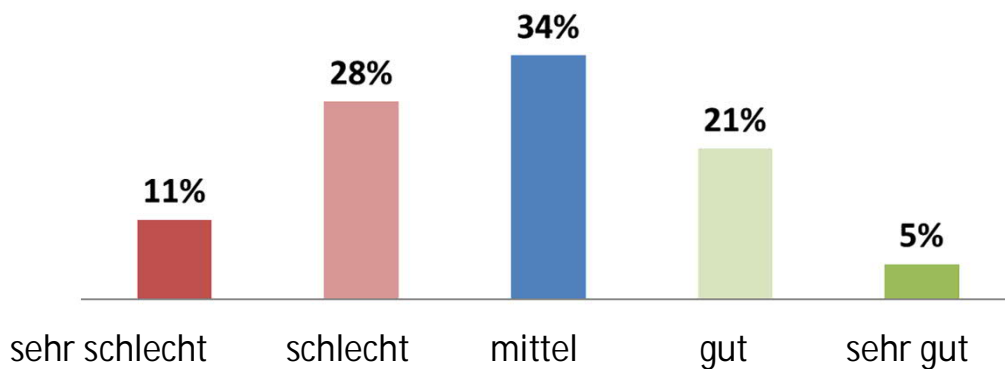


(773 Beantwortungen)



23

Verkehrsanbindung und ÖPNV

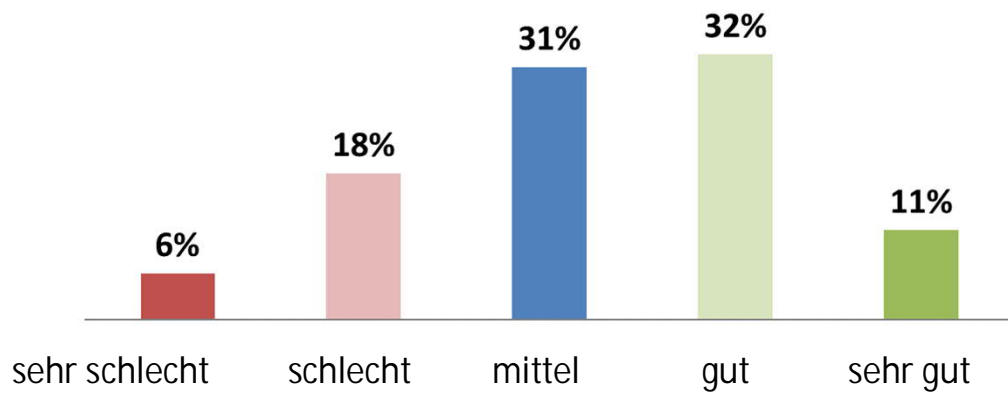


(765 Beantwortungen)



24

Internet- und Mobilfunkversorgung

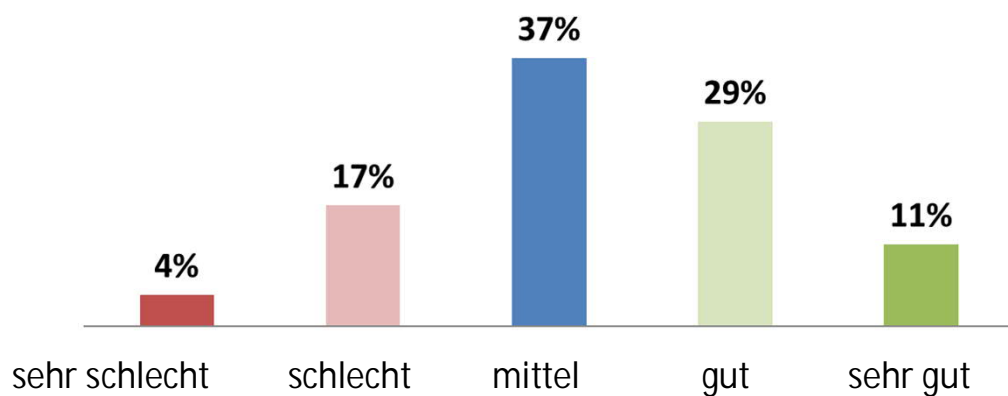


(760 Beantwortungen)



25

Freizeit- und Kulturangebot

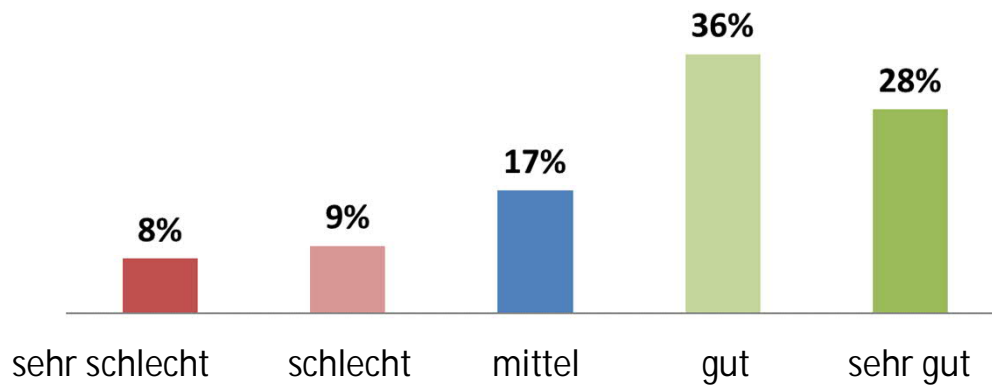


(767 Beantwortungen)



26

Ruhe und Erholung



(767 Beantwortungen)

Interview



Handlungsfelder



Aus der Analyse und der Umfrage haben sich folgende Themen- bzw. Handlungsfelder herauskristallisiert, in denen die Dorfentwicklung wirken kann:

1. Siedlungsentwicklung, Ortsbild
2. Dorfgemeinschaft, Bildung, Soziales
3. Infrastruktur, Tourismus und Freizeit

Siedlungsentwicklung, Ortsbild



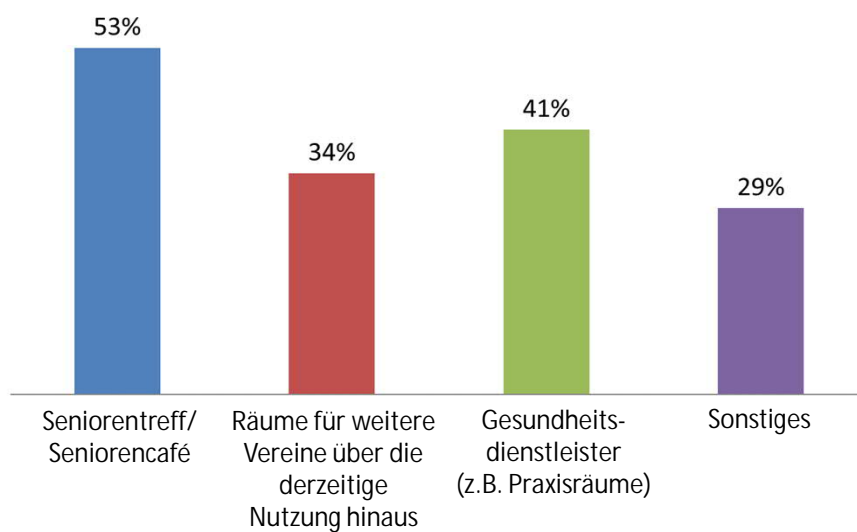
- Konzept und Umsetzung Neugestaltung Erhart-Falckener-Platz (Aufenthaltort, Möglichkeiten für Außengastronomie, Erhalt der Parkplätze)
- Aufwertung der innerörtlichen Grünflächen
- Städtebauliche Beratung zur Förderung privater Sanierungsvorhaben innerhalb des Fördergebietes, um den Ortskern attraktiv zu erhalten

Dorfgemeinschaft, Bildung, Soziales



- ❑ Wiederbelebung und Aufwertung des Jugendtreffs, Angebote für Jugend
- ❑ Förderung von ehrenamtlichen Projekten, z.B. Schaffung eines Gemeinschaftsgartens
- ❑ Nutzungskonzept und Umsetzung Sanierung Alte Schule

Was wünschen Sie sich für die Alte Schule?



Ihre Ideen für die alte Schule



- Treffpunkt für Alle (31), Barrierefreiheit (2)
- Café / Eisdiele / Bistro (21) und weitere Gastronomie (6)
- Kinder- und Jugend-Angebote (20)
- Vereinsaktivitäten und Kultur (16)
- Altersgerechtes Wohnen (18)
- Weiteres Wohnen (14)
- Handel (9)
- Repair-Café (6)
- Bücherei (6)



Infrastruktur, Tourismus und Freizeit



- Aufwertung Bürgerhaus/Haus des Gastes
(z.B. techn. Infrastruktur, barrierefreier Ausbau)
- Aufwertung bestehender Spielplätze
- Neuer Spielplatz am Weinprobierstand



Weiterer Ablauf



- 1. April
Einreichung des Antrags auf Anerkennung als Förderschwerpunkt
- September 2023
Anerkennung nach Prüfung durch das Amt für den ländlichen Raum und die WI Bank
- Herbst 2023 bis 2030
Umsetzungsphase

Die Umsetzung des KEK / der Projekte



- 6,5 Jahre Zeit, die öffentlichen und privaten Maßnahmen umzusetzen
- Kostenfreie städtebauliche Beratung (Architekt) für Private
- Verfahrensbegleitung (externes Büro) unterstützt Gemeinde bei der Umsetzung kommunaler Projekte
- Einrichtung einer Steuerungsgruppe
- Informationen über Gemeinde-Homepage

Herzlichen Dank



für Ihr Interesse und Ihre Aufmerksamkeit.
Kommen Sie gut nach Hause!